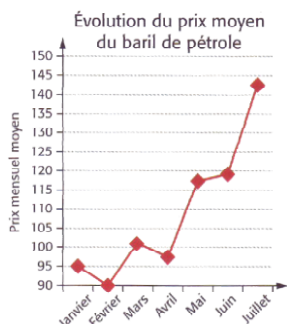


DES DIAGRAMMES POUR REPRESENTER DES DONNEES

Graphique cartésien :

Un graphique cartésien est une courbe ou une ligne polygonale qui représente l'évolution d'une grandeur (en ordonnées) « en fonction » d'une autre (en abscisse).

Exemple : Ce graphique représente l'évolution du prix moyen mensuel d'un baril de pétrole (en \$) :



De cette façon, on peut représenter par exemple l'évolution d'une température, ou d'une population, ou du chiffre d'affaire d'une entreprise, etc.

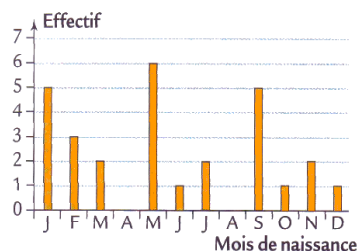
[Clique ici pour bien savoir lire un graphique cartésien.](#)

[Clique ici pour bien savoir construire un graphique cartésien](#)

Diagramme en bâtons :

Un diagramme en bâtons est constitué de segments dont la hauteur est proportionnelle aux quantités représentées.

Exemple : Ce diagramme en bâtons représente le nombre d'élèves d'une classe en fonction de leur mois de naissance :

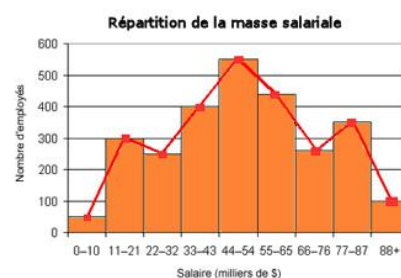


Ces diagrammes sont très fréquents dans les journaux, journaux télévisés, livres d'Histoire - Géographie, de SVT etc.

Diagramme en barres :

Assez proche du diagramme en bâtons, le diagramme en barres est constitué de barres de largeur égale, et dont la hauteur est proportionnelle aux quantités représentées. La différence avec le diagramme en bâtons est que les barres sont plus larges et le plus souvent collées les unes à côté des autres. On parle aussi souvent « d'histogramme », surtout quand les barres n'ont pas la même largeur.

Exemple : Ce diagramme en barres représente la répartition des salaires dans une entreprise:

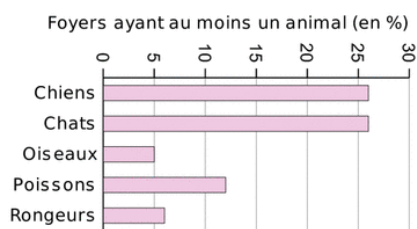


Ces diagrammes sont très fréquents dans les journaux, journaux télévisés, livres d'Histoire - Géographie, de SVT etc.

Diagramme à bandes :

Assez proche du diagramme en barres, le diagramme à bandes est constitué de barres le plus souvent horizontales au lieu d'être verticales.

Exemple : Ce diagramme à bandes représente la répartition des foyers possédant au moins un chien, un chat etc, par rapport à l'ensemble des foyers en France:

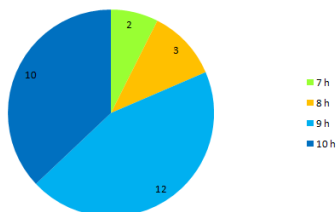


Ces diagrammes sont très fréquents dans les journaux, journaux télévisés, livres d'Histoire - Géographie, de SVT etc.

Diagramme circulaire :

Un diagramme circulaire est constitué d'un disque partagé en secteurs. Les mesures des angles de chaque secteur sont proportionnelles aux quantités représentées.

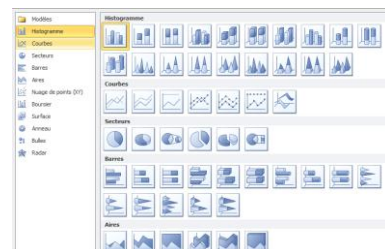
Exemple : Ce diagramme circulaire représente le nombre d'heures de sommeil par nuit des élèves d'une classe de collège :



Diagrammes également très fréquents dans les journaux, journaux télévisés, livres... Il existe aussi des diagrammes « semi-circulaires » ou « demi-circulaires », par exemple pour représenter les résultats d'une élection.

Toutes sortes de diagrammes :

Encore beaucoup d'autres sortes de diagrammes sont disponibles sur un tableur-grapheur tel que Excel ou OpenOffice :



Pour retrouver les graphiques Excel ou OpenOffice présentés en classe, si tu as chez toi le logiciel Excel (de Microsoft), ou le tableur d'OpenOffice (gratuit)..., clique sur [ce lien](#).

Pour télécharger gratuitement OpenOffice tu peux cliquer [ici](#).